

Archivo Técnico de Inyección Diesel 0R-3418 3300

SKU: S6000K1K28N7005



Archivo Técnico de Inyección Diesel 0R-3418 3300

Contenido

1. Introducción de inyección 0R-3418.....	2
1.1. Información básica de inyección 0R-3418.....	2
1.2. Código general de inyección 0R-3418.....	2
1.3. Forma habitual de escritura sobre el código de inyección 0R-3418.....	3
1.4. Parámetros de inyección 0R-3418.....	3
1.5. Especificaciones y dimensiones de inyección 0R-3418.....	3
1.6. Control de calidad de inyección 0R-3418.....	3
1.7. Servicio personalizado de inyección 0R-3418.....	4
1.8. Lista de embalaje y dimensiones del paquete de inyección 0R-3418.....	5
1.9. Norma de prueba y certificado de inyección 0R-3418.....	6
1.10. Explicación de garantía de inyección 0R-3418.....	7
1.11. Fabricante de inyección 0R-3418.....	8
2. Soporte técnico de inyección 0R-3418.....	8
2.1. Sitio de código de inyección 0R-3418.....	8
2.2. Escenario de aplicación de inyección 0R-3418.....	9
2.3. Instalación de inyección 0R-3418.....	9
2.4. Razones por las que inyección 0R-3418 incapaz de funcionar normalmente.....	10
2.5. Razones por las que inyección 0R-3418 se halla dañada.....	11
2.6. Acceso al soporte técnico de inyección 0R-3418.....	11
3. Compra y envío de inyección 0R-3418.....	11
3.1. Forma de pago sobre compra de inyección 0R-3418.....	12
3.2. Mercado de venta principal de inyección 0R-3418.....	12
3.3. Requisito de declaración aduanera sobre inyección 0R-3418.....	12
3.4. Forma de envío de inyección 0R-3418.....	12
3.5. Tiempo de entrega respecto a inyección 0R-3418.....	12
3.6. Tiempo de logística para países y regiones fuera de China de inyección 0R-3418.....	12
3.7. Paquete de envío de inyección 0R-3418.....	13
4. Norma de almacenaje para inyección 0R-3418.....	14
5. Información de compañía.....	15
5.1. Información de introducción de compañía.....	15
5.2. Información de contacto.....	16
6. Aviso de derechos de autor.....	16

Archivo Técnico de Inyección Diesel OR-3418 3300

1. Introducción de inyección OR-3418

1.1. Información básica de inyección OR-3418

Título	Inyector de Combustible Common Rail OR-3418 Hecho en China Nuevo
SKU	S6000K1K28N7005

1.2. Código general de inyección OR-3418

(1) Información intercambiable de inyección

Código de inyección	Código remanufacturado	Código grabado
OR-3418	OR-1740	
8N7005	OR1740	
	OR-3418	
	OR3418	

(2) Información aplicable OR-3418

Modelo de vehículo	Modelo de vehículo	Modelo de vehículo	Modelo de vehículo	Modelo de vehículo	Modelo de vehículo	Modelo de vehículo
COMPACTADOR DE PAVIMENTOS	CB-534	CP-643	CP-653	CS-643	CS-653	
CARGADOR DE ORUGAS	963	973	977			
BULLDOZER DE RUEDAS	814B					
CARGADORA DE RUEDAS	930	930R	930T	936	936E	936F
	950B/950E	950E	966C	966D	966E	966F
	966G	970F	972G	G936	950B	966F II
TRASLADOR DE ORUGAS	120C	125C	527	D4HTSK III	D5HTSK II	
DESLIZADOR DE RUEDAS	120C	515	518	518C	525	528
	530B	FB518	528B			
MOTOR-MAQUINA	3304	3306				
TIENDETUBOS	571G	572G				
NIVELADORA	120G	12G	12H	12H ES	12H NA	140G
	140H	140H ES	140H NA	143H	14G	160G
	160H NA	130G	160H			
TRACTOR DE ORUGAS	140 141 143 4 4A 5 55 56 56H 57 57H 5A 5P 5S 6 6A 6S 6SU	7 7A 7S 7S LGP 7SU 7U D4E D4E SR	D5B D5E D5H D5H XL	D6D D6D SR D6E D6E SR D6F SR	D6G D6G SR D6G2 XL D6GC	D6H XL D6H XR D7G D7H

		D4H XL D4H D4H III D5			D6H D6H II	
CHALLENGER	65	65B	65C	65D	70C	
RASCADOR AUTOPROPULSADO SOBRE RUEDAS	615 615C 615C II	621E 621S	627B 627E 627F	637D 637E 639D		
VOLQUETE ARTICULADO	D250B D25C D25D	D300B D300D	D30C D30D	D350C D350D D35C		
MOTOR-INDUSTRIAL	3304	3304B	3306	3306B		
COMPACTADOR DE MOVIMIENTO DE TIERRAS	815B	816B				
EXCAVADORA	215 215B 215C 215D 219 219D	225 225B 225D 229 229D 235	235B 235C 235D 330 L 330 LN	330-A 330-A L 330-A L 330-A LN	350-A 350 L 350-A L E240 E300	E300B EL240 EL300 EL300B
ENGINE - GENERATOR SET	3304	3304B	3306B			

1.3. Forma habitual de escritura sobre el código de inyección **0R-3418**

8N-7005, 8N 7005, 8N7005, 0R-1740, 0R 1740, 0R1740, 0R-3418, 0R 3418, 0R3418

1.4. Parámetros de inyección **0R-3418**

Sistema Aplicable: Sistema HEUI

Series de Inyección: 3300 Series

Tipo de Inyección: Inyección Mecánica

Información de Configuración de Vehículo: Motores Caterpillar

1.5. Especificaciones y dimensiones de inyección **0R-3418**

Dimensión de Inyección: 20cm* 3.5cm *3.5cm =245cm³

Peso Neto de Inyección: 0.32kg

Peso Bruto de Inyección: 0.4kg

Calidad de Inyección: Hecho en China Nuevo

Tamaño de Embalaje: 22cm* 4cm *4cm = 352cm³

Tipo de Inyección: Inyección Diesel Common Rail

MOQ: 4 Piezas

1.6. Control de calidad de inyección **0R-3418**

(1) Prueba de inyección

Todos los repuestos de la inyección se someten a pruebas de características eléctricas, precisión, alta temperatura, baja temperatura, resistencia a la presión, fugas, durabilidad y diversas condiciones de funcionamiento.

(2) Montaje de inyección

Respecto al control de calidad del proceso de instalación y producción de la inyección, nuestra empresa sigue estrictamente los datos estándar de instalación y los pasos de instalación del producto para instalarla, tales como la prueba de carrera de la inyección, el par de apriete de la válvula solenoide de la inyección, el

par de apriete de la boquilla de la inyección.

(3) Inspección de inyección

La inspección de fábrica de la inyección se ha sometido a tres inspecciones: inspección completa, inspección aleatoria e inspección por lotes, y la inspección de fábrica de la inyección utilizará diferentes marcas de bancos de prueba para probar la misma inyección por un total de no menos de tres veces, la instalación de la inyección y el entorno de prueba se completan en la sala limpia.

1.7. Servicio personalizado de inyección 0R-3418

(1) Alcance del servicio personalizado de inyección: satisfacer las necesidades personalizadas de los fabricantes OEM para rotulación de carcasas, grabado de logotipos, embalaje interno de la inyección, embalaje y etiquetas externas de la inyección, etc.

	
grabación de boquilla de inyección	letras de cuerpo de inyección y código QR
	
grabación de electroválvula de inyección	caja de embalaje y etiqueta de inyección

(2) Requisito de servicio personalizado de inyección:

Las ventas de productos de inyecciones personalizadas no son menos de **10 piezas**

Embalajes de inyecciones personalizadas no menos de **1000 piezas**


Los productos personalizados implican la necesidad de especificar el logotipo, y el fabricante OEM debe proporcionar una autorización de marca registrada y proporcionar archivo de muestra de imagen de logotipo.

▲ Una vez que la inyección de combustible personalizada se venda sin problemas de calidad, no se devolverá ni cambiará.

1.8. Lista de embalaje y dimensiones del paquete de inyección OR-3418

(1) Lista de piezas de inyección

No.	1	2
Foto		
Nombre	Inyección de Combustible	O-Ring
Observación	Código de inyección de combustible OR-3418	Asegurarse de que el rendimiento de sellado entre la inyección y el motor cumpla con el estándar
No.	3	4
Foto		
Nombre	Protector de Boquilla	Tapa de entrada de combustible de inyección
Observación	Protege el orificio de la boquilla de la contaminación y la obstrucción	Protege la entrada de combustible de ser contaminado y bloqueado
No.	5	6
Foto		
Nombre	Tapa protectora de electroválvula	VCI funda de anticorrosión
Observación	Protege el cuerpo de electroválvula y los terminales de las fuerzas externas	Evita la corrosión de inyección
No.	7	8
Foto		
Nombre	Funda de burbuja	Caja de embalaje de inyección
Observación	Evita que la inyección se dañe por una fuerza externa	Colocación de inyección y accesorios de inyección
No.	9	

Foto		
Nombre	Arandela de boquilla	
Observación	Se utiliza para garantizar el ajuste perfecto entre el extremo de la tapa apretada de la inyección y el motor.	

⚠ Por parte de menores de edad se prohíbe el uso de conjunto de inyección, anillo O, protector de boquilla, tapa de carcasa de inyección, tapa de retorno, funda de anticorrosión VCI y funda de burbuja para evitar lesiones al personal.

⚠ Los anillos O y las arandelas de boquilla son accesorios que se instalan una sola vez, deben ser sustituidas para otras instalaciones.

⚠ El protector de boquilla, tapa de carcasa de inyección y protector de retorno son piezas reciclables y pueden ser recicladas.

⚠ La funda de anticorrosión VCI y la funda de burbuja son materiales no degradables, deséchelos correctamente después de su uso.

⚠ La inyección de combustible y el conducto de las piezas de instalación deben cubrirse con aceite de sellado adecuado durante la instalación.

(2) Tamaño de caja de embalaje de inyección



No.	Nombre	Tamaño de embalaje de inyección (cm)
1	caja de inyección	22*13*13

1.9. Norma de prueba y certificado de inyección 0R-3418

Podemos proporcionar informes de pruebas de inspección de calidad de fábrica para cada inyección, a fin de garantizar que cada inyección suministrada cumple las especificaciones de rendimiento del motor.

BOTEN		测试报告		4.05.2019 10:42:09	
企业名称:				
电话:	地址:			
传真:	检测人:			
客户地址:	检测单位:			
电话:	客户姓名:			
检测描述:				
零件名称:	检测站:			
型号-零件号:				
备注:				
检测结果					
检测编号:	C01002-0511	检测日期:	2019.04.05	检测地点:
ISDN TEST:	OK	OK	20.0.1.4	✓
Roll:	OK	OK	✓
MAPM:	OK	27.3.11.0	OK	✓
Man:	OK	218.3.14.4	OK	✓
TL:	OK	20.0.0.0	OK	✓
EL:	OK	20.0.0.0	OK	✓
PS:	OK	4.0.11.0	OK	✓

1.10. Explicación de garantía de inyección 0R-3418

(1) . Explicación y condición de garantía de producto

Es necesario proporcionar imágenes, videos o informes de prueba detectados por el equipo de prueba de inyecciones cuando la inyección es anormal durante el uso como evidencia para enviar comentarios al personal de ventas.

Haga explicaciones apropiadas para condiciones anormales, tales como: 1. humo negro 2. vibración del motor 3. dificultad para arrancar el motor 4. ruido anormal del motor 5. explicaciones anormales como fugas de aceite.

(2) . Cobertura de garantía de inyección

Los clientes pueden optar por cambiar o reparar la inyección **0R-3418** si se produce un fallo de funcionamiento en los 15 días siguientes a la recepción y el producto no sufre daños estéticos;

Si la inyección **0R-3418** tiene un problema de rendimiento durante el periodo de garantía (3 meses), después de comprobar que se trata de un problema del producto, póngase en contacto con nuestro personal de ventas para obtener una sustitución gratuita del mismo modelo o de un producto reparado en buen estado con un rendimiento comparable al del mismo producto;

Si la carcasa del producto presenta arañazos evidentes, sólo se pueden realizar reparaciones, si se confirma que el producto no tiene defectos, se devolverá en su estado original.

⚠ Advertencia: Para los productos que no están cubiertos por la garantía, nuestra empresa puede proporcionar servicios de mantenimiento pagados. Para los productos después de la reparación pagada, el mismo problema de rendimiento disfrutará de un período de garantía gratuito dentro de los 3 meses a partir de la fecha de reparación.

(3) . Inyección fuera de garantía

- 1) El período de garantía ha expirado y no está cubierto por la garantía.
- 2) Las fallas de las inyecciones de combustible son causadas por alta temperatura, alta presión, humedad, lluvia y nieve, tierra salina y alcalina, terremotos y ambientes anormales.
- 3) El cliente desmonta o repara la inyección de combustible sin permiso, lo que provoca daños en la inyección.
- 4) Daños en la inyección causados por causas humanas (lanzamiento, magnetización de campo magnético fuerte, incendio provocado).
- 5) Falla de la inyección o daño de la inyección no causada por el diseño, la tecnología, la fabricación, la

calidad y otros problemas de la inyección.

- 6) Falla de la inyección debido a que la presión del sistema excede la presión aprobada por el sistema.
- 7) Falla de la inyección debido a que la tensión del sistema supera la tensión aprobada.
- 8) Falla de la inyección causada por impurezas (agua, plomo, polvo de aluminio, polvo de hierro, sulfuro) en el combustible del sistema que excedan los requisitos estándar.
- 9) Falla de la inyección causada por no instalar según el par de apriete especificado en el manual de mantenimiento del motor del vehículo (el par de apriete es demasiado grande o demasiado pequeño).
- 10) Falla de la inyección causada por no seguir el ángulo de instalación especificado en el manual de servicio del motor del vehículo.
- 11) Falla de la inyección causada por no seguir los requisitos de limpieza especificados en el manual de servicio del motor del vehículo.
- 12) Falla de la inyección causada por no seguir los requisitos para el reemplazo de partes consumibles especificados en el manual de servicio del motor del vehículo.
- 13) Falla de la inyección causada por no cumplir con los requisitos de holgura de ajuste del sistema de admisión y holgura de ajuste del sistema de escape especificados en el manual de mantenimiento del motor del vehículo.
- 14) Falla de la inyección provocada por no reemplazar las piezas consumibles en el sistema de entrada de combustible ni cumplir con la holgura de ajuste de la conexión entre la inyección y la tubería de dicho sistema especificados en el manual de mantenimiento del motor del vehículo.

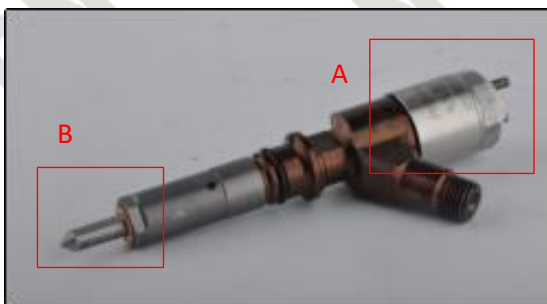
1.11. Fabricante de inyección 0R-3418

Manufacturador: Shenzhen Shumatt Technology Co., Ltd

2. Soporte técnico de inyección 0R-3418

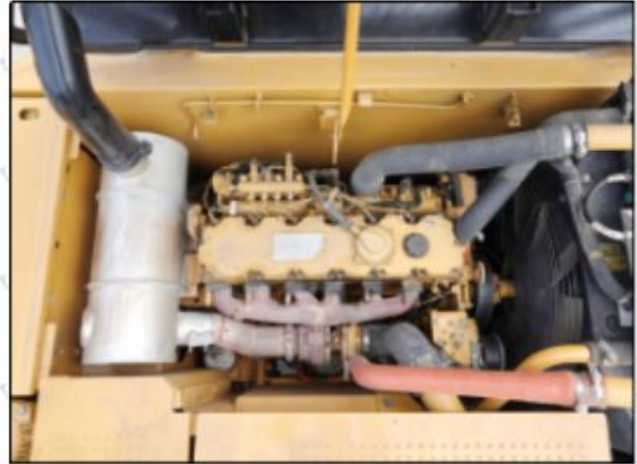
2.1. Sitio de código de inyección 0R-3418

- 1) Por ejemplo: Los códigos de la inyección son los siguientes:



No.	Nombre
A	placa、logo、código、número de serie
B	modelo de boquilla

2.2. Escenario de aplicación de inyección 0R-3418



Modelo de coche a juego: Excavadora Caterpillar C9

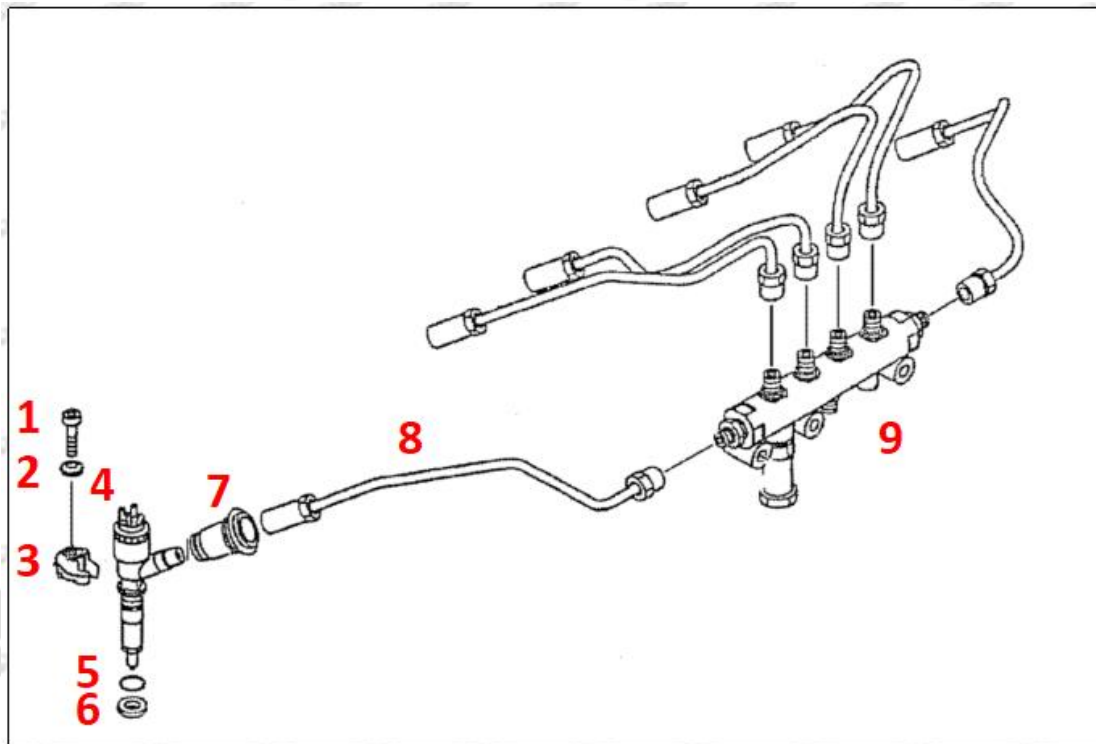


Figura 1

No.	Nombre	No.	Nombre	No.	Nombre
1	Perno de Fijación de Adaptador	2	Arandela	3	Adaptador de Inyección de Combustible
4	Inyección de Combustible	5	O-Ring de Inyección	6	Arandela de Tobera de Inyección
7	Arandela de Entrada de Combustible	8	Entrada de Combustible	9	Tubo Common Rail de Presión Alta

2.3. Instalación de inyección 0R-3418

Precauciones durante la instalación de inyección 0R-3418 :

⚠ **El reemplazo de la inyección de combustible debe seguir estrictamente** el sistema eléctrico, la presión aprobada del sistema de admisión de combustible de baja presión, la presión aprobada del sistema del circuito de combustible de alta presión, los requisitos para reemplazar las piezas desgastadas del sistema de combustible (incluyendo el filtro del sistema del circuito de combustible de baja presión y el circuito de combustible de alta presión), requisitos de limpieza de la conexión entre el sistema de combustible y la inyección, holgura de ajuste de la conexión de inyección, ángulo de instalación de inyección y par de apriete, holgura de ajuste de sistema de admisión, holgura de ajuste de sistema de escape especificados en el manual de mantenimiento del motor del vehículo para garantizar que la vida útil del motor y las inyecciones funcionen correctamente.

⚠ Al instalar la inyección en el motor es necesario limpiar el bloque del motor, la culata y otras partes conectadas a la inyección y asegurarse de que está limpio y libre de polvo, carbón, agua, manchas de óxido, etc.

⚠ Antes de la instalación, verifique si la arandela sellada de la boquilla de la inyección ha sido reemplazada e instalada en el mismo.

⚠ Al instalar la inyección de combustible, aplique lubricante entre la inyección, la arandela sellada de la boquilla y el anillo O.

⚠ Si no reemplaza la arandela sellada con una nueva puede provocar: deformación del tapón de la boquilla de inyección, deformación de boquilla, deformación de agujero de inyección de boquilla, fuga de combustible, fuga de aire, lo que provocará graves daño a la inyección, causando que la boquilla de combustible se rompa y dañe el motor.

⚠ Al instalar la inyección en el motor, verifique cuidadosamente que los componentes relacionados con la instalación de la inyección, como la placa de presión de la inyección, el tornillo, la varilla eyectora y otros accesorios, no estén deformados, e instálelos siguiendo estrictamente los pasos de operación del manual de mantenimiento del motor.

⚠ Está prohibido trabajar con inyección desnuda durante largos periodos de tiempo en entornos muy contaminados, polvorientos y corrosivos para el producto del hierro.

⚠ Está prohibido trabajar con inyección desnuda en campos magnéticos fuertes durante periodos prolongados.

2.4. Razones por las que inyección 0R-3418 incapaz de funcionar normalmente

- (1) Hay aire en el circuito de aceite del sistema de combustible del motor.
- (2) El sistema de suministro de combustible de la bomba de combustible del vehículo es anormal.
- (3) El sistema de riel común del motor tiene fugas de combustible o la válvula limitadora de presión está dañada.
- (4) Hay un cortocircuito y mal contacto en el arnés de cableado conectado a la inyección de combustible.
- (5) La inyección de combustible se coloca durante mucho tiempo haciendo solidificar el aceite antioxidante, las partes internas se atascan o los agujeros de aceite se bloquean.

⚠ **Antes de la instalación, verifique cuidadosamente si otros componentes en el sistema de riel común,**

excepto la inyección de combustible, están dañados, para evitar que la inyección no funcione correctamente después de ser reemplazada.

2.5. Razones por las que inyección 0R-3418 se halla dañada

(1) No utilizar correctamente el manual de mantenimiento del motor durante el desmontaje o la instalación, lo que puede dañar la inyección.

(2) La calidad del combustible utilizado por el vehículo no cumple con la norma, lo que provoca daños en la inyección, tales como: el contenido de agua en el combustible supera el estándar, el polvo de hierro, el polvo de aluminio y las impurezas de sulfuro superan la norma, etc. .

(3) El motor no se mantiene regularmente de acuerdo con el manual de mantenimiento del motor. Para conocer el kilometraje de mantenimiento, consulte dicho manual. Si el aceite lubricante del sistema del motor no se reemplaza durante mucho tiempo, el desgaste anormal del motor dará como resultado un volumen excesivo de gases de escape o una gran cantidad de depósitos de carbón dentro del motor. Si el filtro no se reemplaza durante el mantenimiento o el filtro reemplazado no puede alcanzar el estándar del filtro original, las razones anteriores dañarán la inyección.

(4) El desgaste de la bomba de combustible produce polvo de hierro y polvo de aluminio, que ingresan a la inyección de combustible y causan daños al mismo.

(5) La deformación y desgaste del tanque de combustible produce polvo de hierro o polvo de aluminio que ingresa a la inyección y hace que él mismo se dañe.

(6) La inyección de combustible está dañada debido al reemplazo o ajuste de los componentes relacionados con la inyección de combustible. Por ejemplo, la holgura de la válvula no cumple con el estándar después de reparar el motor, la sustitución o la modificación del arnés de cableado conectado a la inyección no cumple con la norma original conduce a daños en él mismo.

(7) La inyección de combustible está dañada debido al sobrecalentamiento y la sobrecarga del motor durante mucho tiempo.

(8) La inyección se dañará naturalmente después de que se acabe la vida útil.

(9) La inyección está magnetizada (el componente de la inyección excede el estándar de magnetismo), lo que hace que la inyección no funcione correctamente.

⚠ Antes de reemplazar la inyección de combustible, verifique cuidadosamente las piezas del motor de acuerdo con el manual de mantenimiento del motor para evitar que la inyección de combustible se dañe nuevamente después de ser reemplazada.

2.6. Acceso al soporte técnico de inyección 0R-3418

(1) Archivo técnico de inyección, visite <http://shumatt.com> para obtener archivo de soporte técnico

(2) **Video técnico de inyección**

Facebook: Siga <https://www.facebook.com/hison.li> obtenga videos de soporte técnico, síganos para obtener más información

YouTube: https://www.youtube.com/channel/UCByvYBx7VjV_mAfxh_Hu-aw Obtenga videos de soporte técnico, síganos para obtener más información

Shumatt: visite <http://shumatt.com> para obtener videos de soporte técnico

(3) Software de consulta sobre información de inyección

TruckBook Parts EPC APP, Android/Apple App Store descargue e instale, <http://shumatt.com> obtenga curso de descarga e instalación

(4) Por medio de TruckBook Parts EPC APP, se puede explorar y buscar datos de prueba de inyección

3. Compra y envío de inyección 0R-3418

3.1. Forma de pago sobre compra de inyección 0R-3418

Forma de pago: Transferencia bancaria、Paypal 、Alipay、Wechat

Póngase en contacto con nuestro personal de ventas para conocer los detalles de la forma de pago.

3.2. Mercado de venta principal de inyección 0R-3418

Mercado de venta principal de inyección: Asia、Europa、América del Norte、América del Sur、África y otras regiones

3.3. Requisito de declaración aduanera sobre inyección 0R-3418

Podemos ayudar a nuestros clientes con los siguientes documentos para el despacho de aduana de importación: contrato, factura, lista de empaque, conocimiento de embarque, póliza de seguro, certificado de origen, etc.

3.4. Forma de envío de inyección 0R-3418

Destino está en China: SF Express, Deppon, en casos especiales pueden proporcionar la empresa de logística correspondiente para el transporte de acuerdo con los requisitos del cliente.

Destino está fuera de China(países y regiones): DHL, UPS, FedEx, TNT por aire, mar u otros métodos de envío requeridos por los clientes.

3.5. Tiempo de entrega respecto a inyección 0R-3418

Plazo de entrega: Se despacha dentro de los 3 a 7 días hábiles posteriores a la confirmación del pago (salvo en el caso de productos especiales y circunstancias excepcionales)

3.6. Tiempo de logística para países y regiones fuera de China de inyección 0R-3418

Tiempo de logística de DHL: País o región de origen **China continental**

País o región de origen	Hong Kong, China	Otros países o regiones de Asia	Australia y Nueva Zelanda	Europa	América	Otros países
China continental	7 Días	7 Días	8 Días	8 Días	8-12 Días	7-10 Días

Tiempo de logística de UPS: País o región de origen **China continental**

País de destino	Tiempo estimado de llegada	País de destino	Tiempo estimado de llegada	País de destino	Tiempo estimado de llegada
Japón	3 días	Reino Unido	5-7 días	Egipto	5-7 días
Turquía	5-7 días	Singapur	3 días	Suiza	5-7 días
Baréin	5-7 días	Letonia	7-10 días	Nueva Zelanda	7-10 días
Sri Lanka	5-7 días	Tailandia	3 días	Austria	5-7 días
Rumania	5-7 días	Vietnam	3-5 días	Estonia	5-7 días
Malasia	3-5 días	Israel	5-7 días	México	7-10 días
Francia	5-7 días	E.E.U.U.	5-7 días	Emiratos Árabes Unidos	5-7 días
Italia	5-7 días	Países Bajos	5-7 días	Bengala	7-10 días
Líbano	5-7 días	Filipinas	3-5 días	Grecia	7-10 días
Corea del Sur	3 días	España	5-7 días	Birmania	5-7 días
Canadá	5-7 días	Alemania	5-7 días	Arabia Saudita	7-10 días
Portugal	5-7 días	Australia	5-7 días	Sudáfrica	7-10 días
Dinamarca	5-7 días	Bélgica	5-7 días	Ucrania	7-10 días

India	7-10 días	Katar	7-10 días	Polonia	5-7 días
Indonesia	3-5 días	Marruecos	7-10 días	Pakistán	7-10 días
Kuwait	7-10 días				

El tiempo de logística está sujeto a la llegada verdadera, solo como referencia

3.7. Paquete de envío de inyección 0R-3418

Embalaje de express nacional: generalmente empaquetado con cinta transparente a prueba de agua como se muestra en la Figura 2

Embalaje de express internacional: envuelto en película protectora negra y luego envuelto con cinta amarilla impermeable como en la Figura 3

Envío de palés: Utilice un palé que cumpla con los requisitos de exportación para no fumigar y poder reciclar, con una película protectora blanca a envolver y sujete con bridas en el exterior, como se muestra en la Figura 4

También se puede envasar según los requisitos del cliente.

- ⚠ La bandeja de embalaje está hecha de plástico y se puede reciclar.
- ⚠ La cinta transparente, la cinta amarilla, la película protectora de envoltura negra, la película protectora de envoltura blanca son materiales no degradables, deséchelos correctamente.
- ⚠ Los menores tienen prohibido usar cinta transparente, cinta amarilla, película protectora de envoltura negra y película protectora de envoltura blanca para evitar lesiones personales.

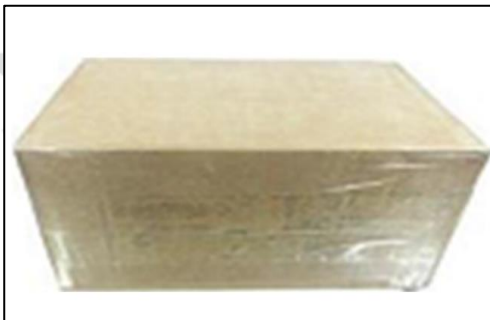


Figura 2

Embalaje de express nacional:
Envoltura de cinta transparente

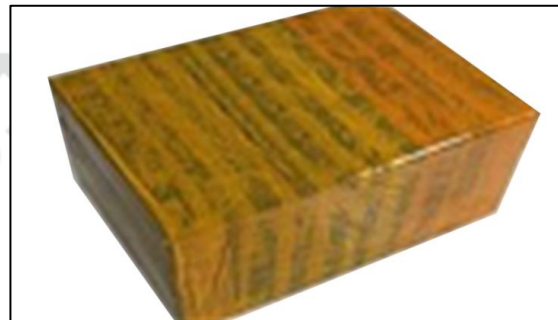


Figura 3

Embalaje de express internacional:
Envuelto en película protectora negra y luego envuelto en cinta amarilla



Figura 4

Envío de palés: Use bandeja que cumpla con los requisitos de exportación y envuélvala con una película de plástico blanca y, átelas con bridas.

4. Norma de almacenaje para inyección 0R-3418

(1) Elija un lugar de almacenamiento adecuado

El almacén y patio de carga donde se almacene la inyección de combustible debe mantenerse limpio y seco, y alejado de los edificios de la fábrica que generan gases y polvo nocivos; no mezclar con ácidos, álcalis, sales y otras sustancias; el lugar de almacenamiento debe tener un buen sistema de drenaje; el patio de carga debe usar piedra triturada o cenizas de horno niveladas para mejorar la permeabilidad al agua de la capa superficial para mantener seca el área del depósito.

(2) Requisitos estrictos de almacenamiento

Cuando la inyección de combustible se almacena, se debe realizar una inspección estricta; se debe realizar bien el trabajo de limpieza de la superficie para eliminar restos de agua, manchas de aceite, cenizas de lodo y otra suciedad. Si se encuentra óxido, el óxido debe eliminarse a tiempo y el tratamiento antioxidante debe realizarse a tiempo. Las inyecciones embaladas deben protegerse contra daños.

(3) Mantenga el almacén seco y haga un buen trabajo para prevenir la humedad

Para la inyección colocada en la habitación, la humedad relativa suele ser inferior al 70% y la corrosión de la misma se reduce significativamente.

Las inyecciones deben colocarse en el almacén, y está prohibido guardarlas en el mismo almacén con productos con alto contenido de agua.

(4) Apilamiento razonable

Después de que la inyección se exponga a la lluvia, la velocidad de corrosión aumentará significativamente. El propósito del sellado es aislar la inyección del agua de lluvia y del aire húmedo. Los productos apilados en la ventana del almacén deben verificarse a tiempo para evitar que el agua de lluvia ingrese al almacén.

Si el paquete de la inyección está dañado, debe repararse o reemplazarse; cuando el paquete está húmedo, el material de empaque debe secarse; si el aceite anticorrosión original aplicado en la fábrica está dañado o seco, debe limpiarse y volver a aplicarse a tiempo.

- ⚠ Est\u00e1 prohibido dejar la inyecci\u00f3n de aceite al aire durante mucho tiempo.
- ⚠ Est\u00e1 prohibido guardar sustancias como \u00e1cidos, \u00e1lcalis y sal con la inyecci\u00f3n.
- ⚠ La inyecci\u00f3n de combustible desempaquetada debe ser resistente a la oxidaci\u00f3n durante el almacenamiento secundario.

5. Informaci\u00f3n de compa\u00f1\u00eda



5.1. Informaci\u00f3n de introducci\u00f3n de compa\u00f1\u00eda

Nombre de compa\u00f1\u00eda en chino: 深圳市舒马特科技有限公司

Nombre de compa\u00f1\u00eda en ingl\u00e9s: Shenzhen Shumatt Technology Co., Ltd.

📱 M\u00f3vil/Wechat: +86-13410541523

📱 M\u00f3vil de Hongkong: +852-67653519

☎ Tel.: +86-755-23215133

✉ Correo electr\u00f3nico: ruby@shumatt.com

🌐 Web sitio: www.shumatt.net

Oficina de Shenzhen: Oficina 11-12, Piso 14, Edificio Qinchengda No.13, Salida A, Estaci\u00f3n de Metro Honglang Norte, Distrito de Baoan, Ciudad de Shenzhen, China continental

Oficina de Shenzhen: Oficina 428-430, Edificio B, Parque Industrial de Tecnolog\u00eda Zhigu Huafeng, Salida B, Estaci\u00f3n de Fuyong, Distrito de Baoan, Ciudad de Shenzhen, China continental

Oficina de Hongkong: Zona industrial de Kin Fat Calle, Tuen Mun, Nuevos Territorios, Hong Kong

Direcci\u00f3n del servicio posventa: P\u00f3ngase en contacto con nuestro personal de ventas para obtenerla y

proporcionar las razones correspondientes de mantenimiento del producto (Referencia: [1.10. Explicación de garantía de inyección OR-3418](#))

5.2. Información de contacto

Nombre	WeChat/Whatsapp	Correo
Ruby	+86-13410541523	hison@shumatt.com

6. Aviso de derechos de autor

La declaración de derechos de autor está diseñada para garantizar el desarrollo normal de este web sitio y evitar riesgos inesperados. La intención original es proporcionar a los usuarios servicios ininterrumpidos de alta calidad. Por lo tanto, lea atentamente estos términos antes de aceptar los servicios de este web sitio.

Los derechos de autor de los contenidos (incluidos, entre otros, parámetros, archivos, texto, imágenes, gráficos, videos, etc.) en “*Archivo Técnico de Inyección Diesel OR-3418 3300*” pertenecen a Shenzhen Shumatt Technology Co., Ltd. www.8N-7005.com ha sido autorizado para su uso. Todos los trabajos originales en este web sitio tienen derechos de autor de este web sitio. No se permite que otros medios, web sitios o individuos reimpriman la versión original comercialmente, ni distorsionen o alteren el contenido publicado en este web sitio. Si se reproduce, indique la fuente del artículo: Shenzhen Shumatt Technology Co., Ltd. Cualquier otro conocimiento de la política de derechos de autor o del “*Archivo Técnico de Inyección Diesel OR-3418 3300*”, contáctenos a través de hison@shumatt.com.